



# HYDRAULIC COMPONENTS

OMT Hydraulikkomponenten

OMT Hydraulic Components



Pumpenträger / Bellhousings • Kupplungen / Couplings • Flansche / Flanges

Ventile / Valves • Wärmetauscher / Heat Exchangers • Filter / Filters

Druckspeicher / Accumulators

## Hydraulikventile

Hydraulic valves

### Rückschlagventile

Counterbalance valves



**Patronen-Overcenter-Ventile**  
Overcenter cartridge valves



**Overcenter-Ventile mit Verteiler**  
Overcenter valves with body

### Druckbegrenzungsventile

Pressure relief valves



**Patronen-Druckbegrenzungsventile**  
Relief cartridge valves



**Druckbegrenzungsventile mit Verteiler**  
Pressure relief valves with body

### Absperrventile

Check valves



**Patronen-Absperrventile**  
Cartridge block valves



**Absperrventile mit Sammelleitung**  
In line check valves

### Durchflussregelventile

Flow control valves



**Patronen-Durchflussregelventile**  
Cartridge style priority flow control valves



**Durchflussregelventile mit Verteiler**  
Flow divider valves with body

### Magnetventile

Solenoid valves



**Cartridge-Magnetventile**  
Solenoid cartridge valves



**Integrierte Blöcke**  
Integrated units

## Komponenten Components



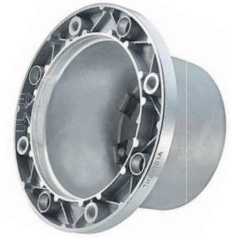
**Pumpenträger  
für Zahnradpumpen**  
Bellhousings for gear pumps



**Modulare Pumpenträger**  
Modular bellhousings



**Große Pumpenträger**  
High size one-piece bellhousings



**Monoblock-Pumpenträger**  
One-piece bellhousings



**Pumpenträger  
für Verbrennungsmotoren**  
Bellhousings for combustion engines  
(Honda / Briggs / Stratton)



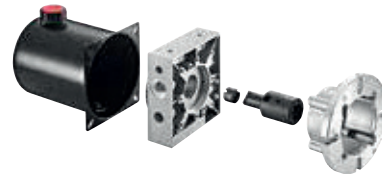
**Pumpenträger  
für Kubota-Verbrennungsmotoren**  
Bellhousings for Kubota combustions  
engines



**Kühlpumpenträger  
für 4-polige - 2,2 - 4kW Motoren**  
Cooled bellhousings for 2.2 - 4kW 4-pole engines



**Wellenkupplungen**  
Drive couplings



**Komponenten für Kleinaggregate**  
Components for micropowerpacks

## Zubehör Accessories

**Mobile  
Filtrationseinheit**  
Mobile  
filtration unit



**Pumpenvorsatzlager**  
Pump bearing supports



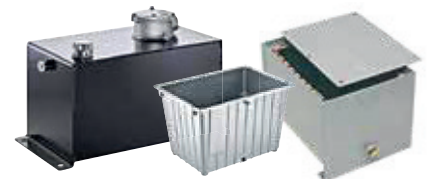
**Einfüller und Belüfter**  
Oil fillers and air breather caps



**Ausschlussvorrichtungen für  
Manometer und Druckmessgeräte**  
Gauge isolators and pressure gauges



**Visuelle Füllstandsanzeigen**  
Visual level gauges



**Tanks für Hydraulikaggregate**  
Oil tanks for hydraulic power units

## Filter Filters



**HPM HTM**  
Hochdruckfilter  
High pressure filters

**HPB**  
Hochdruckfilter mit  
CETOP-Anschluss  
High pressure filters  
with CETOP connection

**HMM**  
Mitteldruckfilter  
Medium pressure  
filters

**APM**  
In-line Mitteldruckfilter  
Medium pressure  
in line filters



**OMTF OMTP**  
Rücklauffilter  
Return filters

**AFR AFI**  
Ansaug- und Rücklauffilter  
Suction and return filters

**SF-SP**  
Filterelemente  
Filter elements



**OMTI-FTT**  
Spin-on-Filter  
Spin-on filters

**TSA**  
EntlüftungsfILTER  
Air filters

**FOA**  
Ansaugfilter  
Suction pressure filters

**MHP220**  
Kleine Filter  
Minifilters

## Flansche, Verbindungsstücke, Blöcke

Flanges, Couplings, Manifold Blocks



**Flansche für Zahnradpumpen**  
Flanges for gear pumps



**SAE-Flansche**  
SAE flanges



**Cetop-Blöcke**  
Cetop Manifold Blocks

## Wärmetauscher Heat Exchangers

### Luftkühler Air coolers



### Wasserkühler Oil-water-coolers



## Druckspeicher Accumulators

### Membranspeicher Diaphragm accumulators



### Blasenspeicher Bladder accumulators



### Geschweißte Blasenspeicher Welded bladder accumulators



### Kolbenspeicher Piston accumulators



# Weitere Produkte:

**BLT HYDRAULIC COMPONENTS**

Hydraulikaggregate



Hydraulikaggregate  
Benzin/Diesel/Elektro



[www.berlitech.de](http://www.berlitech.de)

**BLT HYDRAULIC COMPONENTS**

Stahl- und Metallbau



- HYTANX® Behälter
- Ölwannen
- Maschinengestelle



[www.berlitech.de](http://www.berlitech.de)

**BLT HYDRAULIC COMPONENTS**

Hydraulikkomponenten



Komponenten für  
Hydraulikaggregate



[www.berlitech.de](http://www.berlitech.de)

BLT Hydraulic Components GmbH  
Emil-Rohrmann-Str. 2a  
D-58239 Schwerte  
Germany

0049-2372-8440088  
[info@berlitech.de](mailto:info@berlitech.de)