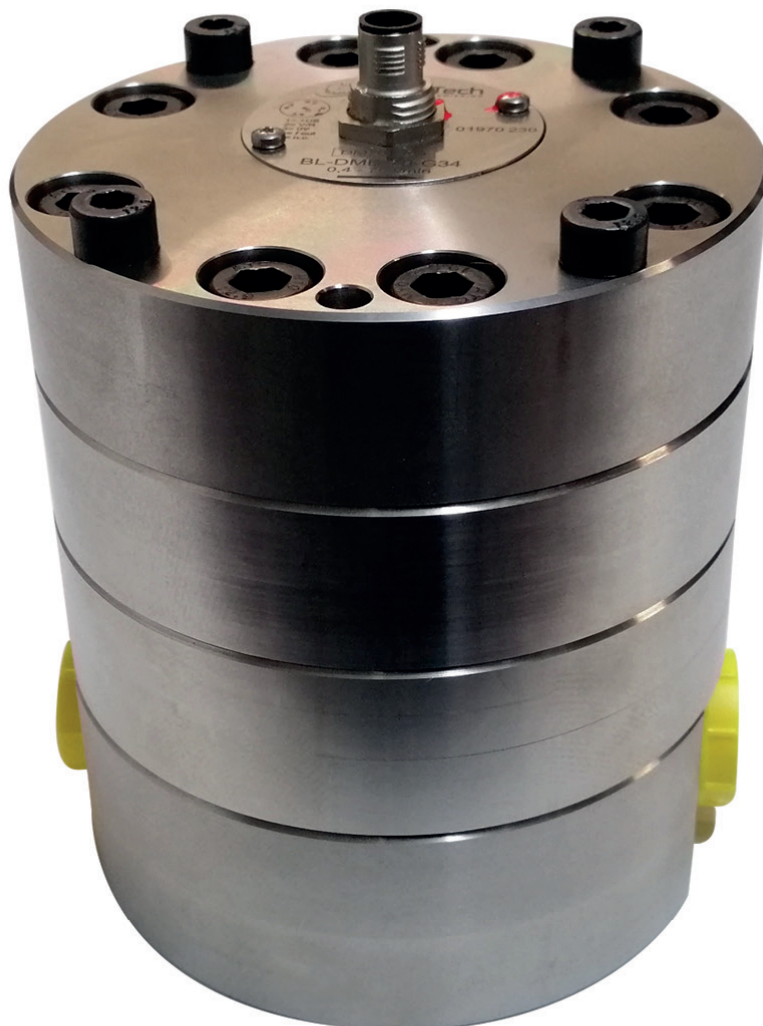




HYDRAULIC COMPONENTS

Technisches Datenblatt



BLDM-Zahnrad-Durchflussmesser

für abrasive, korrosive und weniger schmierende Flüssigkeiten

Technische Daten

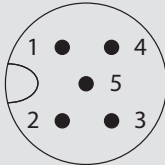
Baugrößen

Typ BLDM ¹⁾	Messbereich (l/min)	K-Faktor ²⁾ (Impulse/l)	max. Druck (bar/psi)	Frequenz ²⁾ (Hz)	Gewicht (kg)
BLDM 10	0,1 bis 10,0	13.500	400 [5.800]	2.300	2,2
BLDM 25	0,2 bis 25,0	5.500	400 [5.800]	2.200	2,9
BLDM 70	0,4 bis 70,0	950	400 [5.800]	1.200	8,5

Allgemein

Messgenauigkeit	Bis zu $\pm 0,1 \%$ ³⁾
Wiederholbarkeit	$\pm 0,05 \%$ (unter gleichen Bedingungen)
Linearität	$\pm 0,5 \%$ vom Messwert (Viskosität $\geq 30 \text{ mm}^2/\text{s}$)
Werkstoffe	Gehäuse: gem. DIN 1.4305 [AISI 303] Zahnräder: gem. DIN 1.4122 Lager: Wolframcarbid-Gleitlager Dichtungen: FKM
Mediumtemperatur	$-40 \text{ }^\circ\text{C}$ bis $+120 \text{ }^\circ\text{C}$ [$-40 \text{ }^\circ\text{F}$ bis $+248 \text{ }^\circ\text{F}$]
Abmessungen	Siehe Maßzeichnungen (Seite 3, 4 und 5)
Kalibrierung	Logarithmische 5 Punkte bei 30 cSt

Elektronik

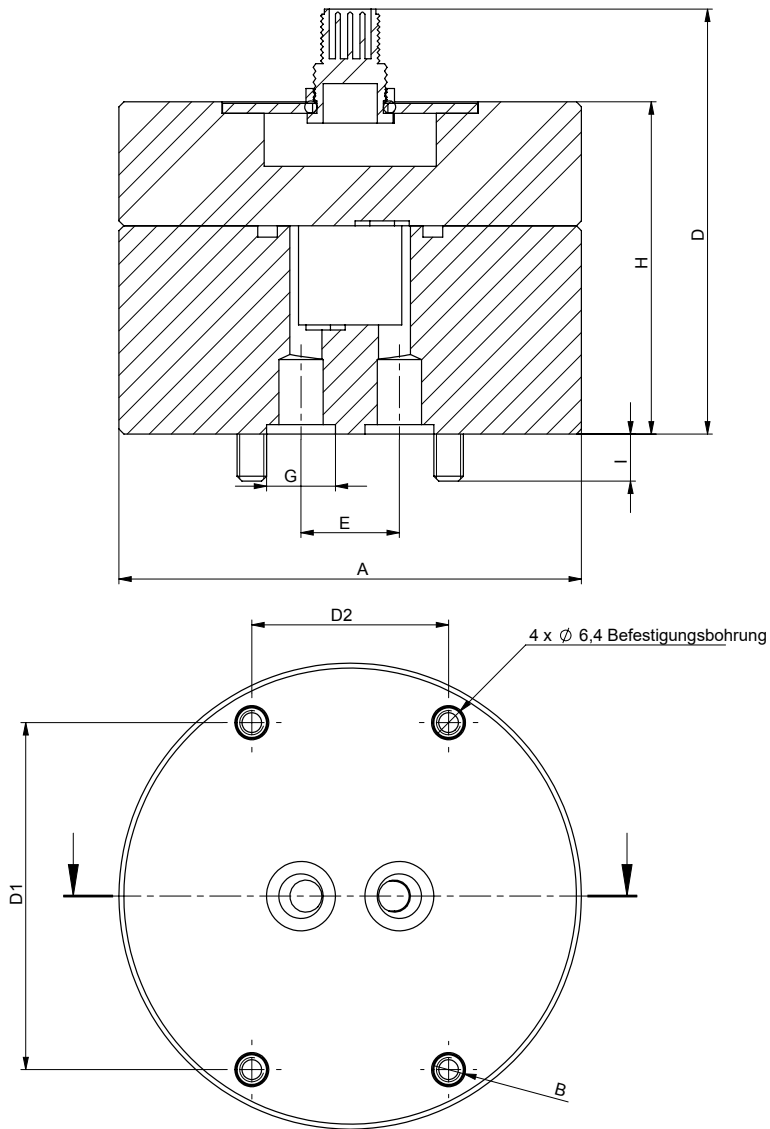
Elektrischer Ausgang	Push-Pull
Versorgungsspannung	7 - 30 V DC
Ruhestrom	$< 10 \text{ mA}$
Umgebungstemperatur	$-40 \text{ }^\circ\text{C}$ bis $+70 \text{ }^\circ\text{C}$ [$-40 \text{ }^\circ\text{F}$ bis $+158 \text{ }^\circ\text{F}$]
Schutzklasse	IP65
Elektrischer Anschluss	M12 Steckverbinder (5-polig, male, A-kodiert) <div style="display: flex; align-items: center; justify-content: space-between;"> <div style="margin-right: 20px;"> <p>1 = $+U_B$</p> <p>2 = Signal für Richtung</p> <p>3 = 0 V</p> <p>4 = Frequenz-Signal für Durchfluss</p> <p>5 = n.c.</p> </div>  </div>

1) Genaue Typenbezeichnung siehe Typenschlüssel.

2) Durchschnittswerte für Einzelaufnehmer, Doppelaufnehmer und höhere Auflösungen erhältlich.

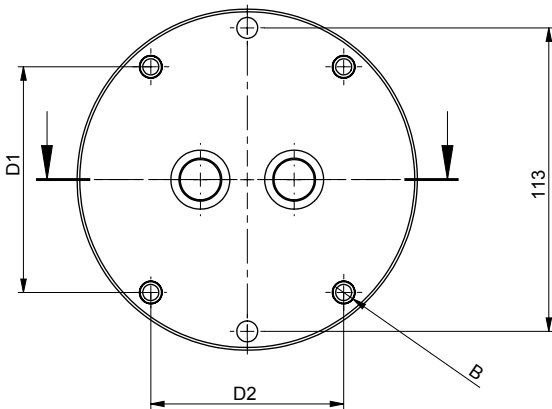
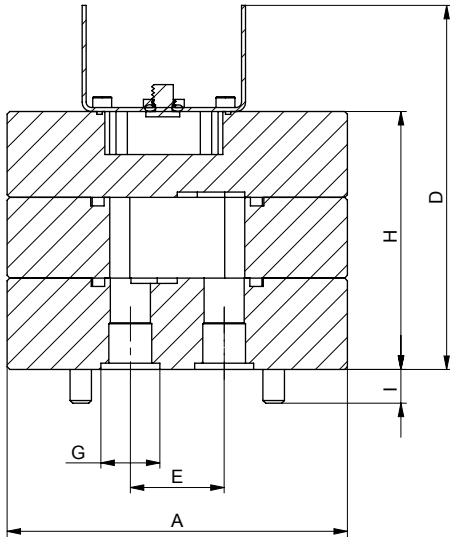
3) Unter Laborbedingungen; inkl. Linearisierung; Viskosität $\geq 30 \text{ mm}^2/\text{s}$.

Maßzeichnung - BLDM 10 bis 25



Typ BLDM	Ø A	B	D	D1	D2	E	Ø G ⁵⁾	H	I
BLDM 10	94 mm [3,70 in]	Ø 6,4 mm [Ø 0,25 in]	74 mm [2,91 in]	70 mm [2,76 in]	40 mm [1,57 in]	20 mm [0,79 in]	14 mm [0,55 in]	55 mm [2,17 in]	11,5 mm [0,45 in]
BLDM 25	94 mm [3,70 in]	Ø 6,4 mm [Ø 0,25 in]	86 mm [3,39 in]	70 mm [2,76 in]	40 mm [1,57 in]	20 mm [0,79 in]	14 mm [0,55 in]	67 mm [2,64 in]	9,5 mm [0,37 in]

Maßzeichnung - BLDM 70



Typ BLDM	Ø A	B	D	D1	D2	E	Ø G ⁵⁾	H	I
BLDM 70	127 mm [5,00 in]	Ø 8,4 mm [Ø 0,33 in]	135 mm [5,31 in]	84 mm [3,31 in]	72 mm [2,83 in]	35 mm [1,38 in]	22 mm [0,87 in]	96 mm [3,78 in]	12 mm [0,47 in]

Typenschlüssel

BLDM -

10 -

BLDM = Durchflussmesser

10=0,1-10l/min.

G38=Bodenplatte mit G3/8" Innengewinde

BLBP = Bodenplatte

25=0,2-25l/min.

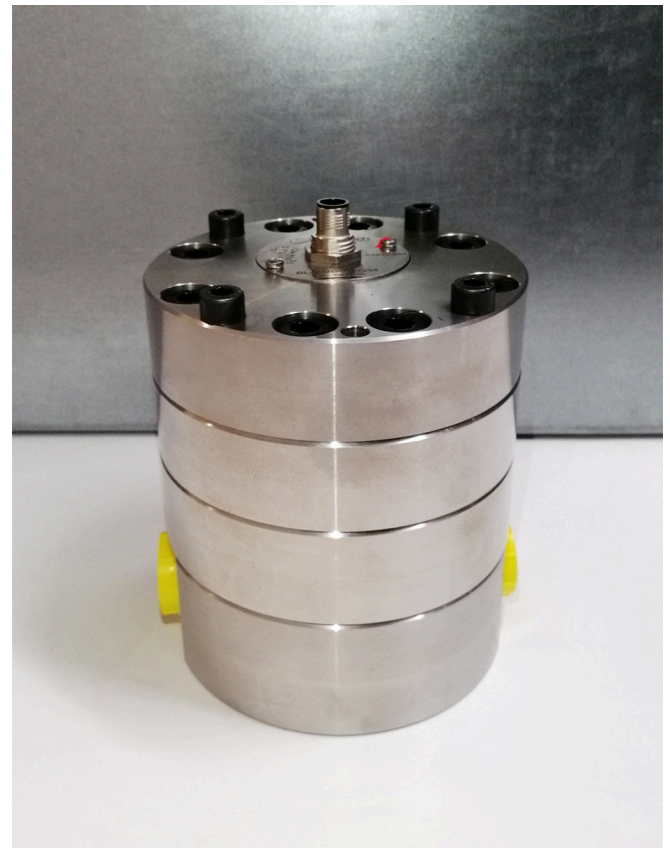
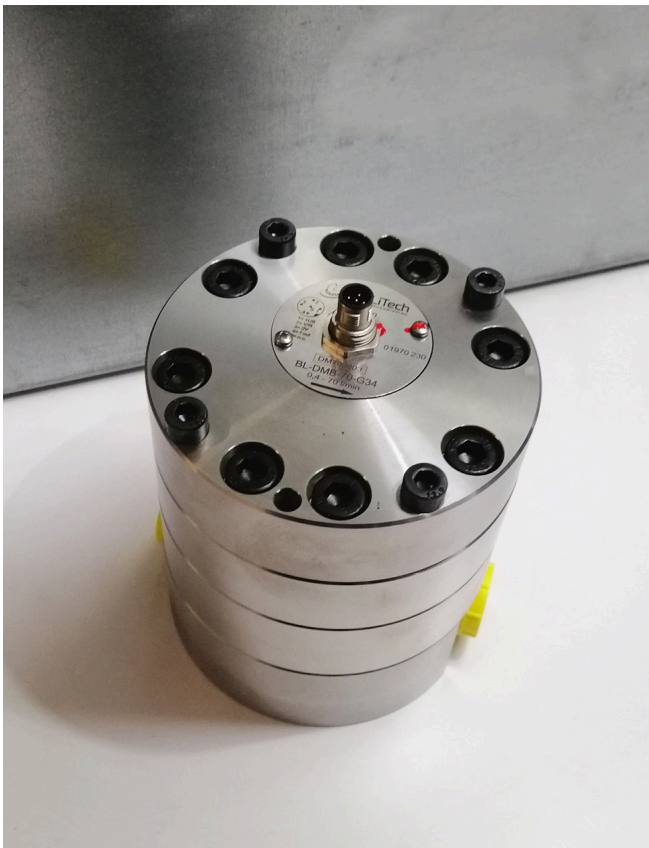
G12=Bodenplatte mit G1/2" Innengewinde

BLDMP = Durchflussmesser und Bodenplatte

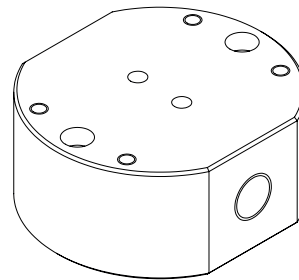
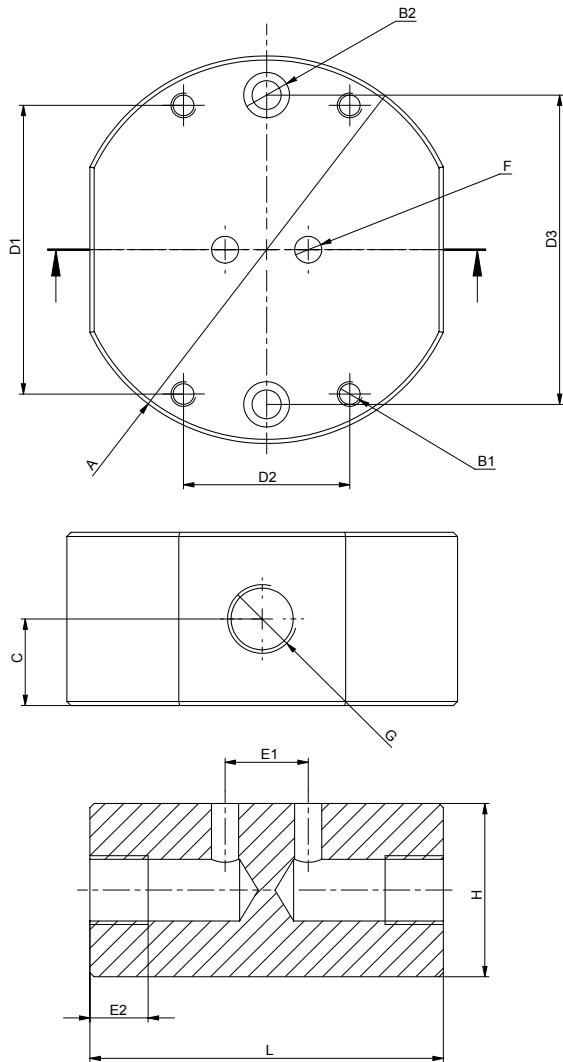
70=0,4-70l/min.

G34=Bodenplatte mit G3/4" Innengewinde*

* Größe 70 nur mit 3/4" Bodenplatte lieferbar

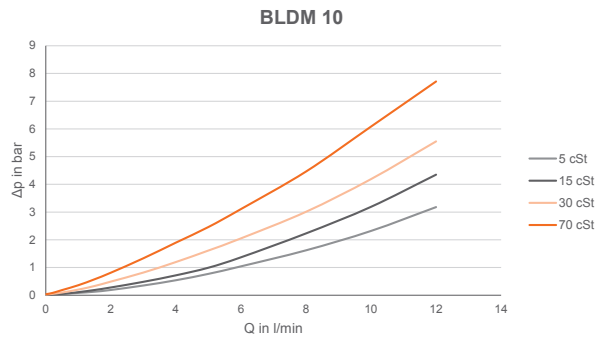
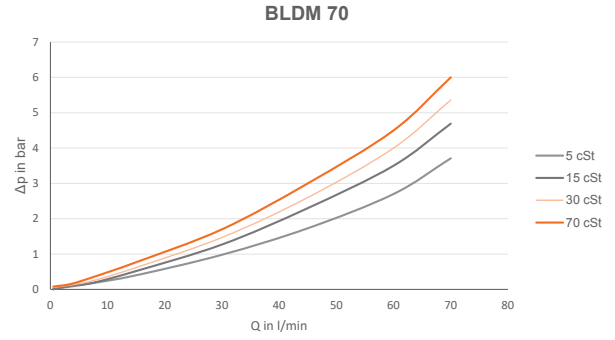
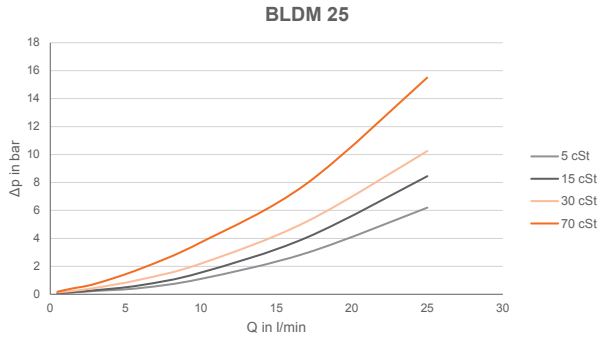


Maßzeichnung Bodenplatten



Bestell- bezeich- nung	$\varnothing A$	B1	B2	C	D1	D2	D3	E1	E2	F	G	H	L
BLBP - 10 - G38	94 mm [3,70 in]	M6 ∇ 14	\varnothing 11/7	21 mm [0,83 in]	70 mm [2,76 in]	40 mm [1,57 in]	75 mm [2,95 in]	20 mm [0,79 in]	14 mm [0,55 in]	\varnothing 6,5 mm [0,26 in]	G3/8"	42 mm [1,65 in]	85 mm [3,35 in]
BLBP - 10 - G12	94 mm [3,70 in]	M6 ∇ 14	\varnothing 11/7	21 mm [0,83 in]	70 mm [2,76 in]	40 mm [1,57 in]	75 mm [2,95 in]	20 mm [0,79 in]	15 mm [0,59 in]	\varnothing 6,5 mm [0,26 in]	G1/2"	42 mm [1,65 in]	85 mm [3,35 in]
BLBP - 10 - G34	94 mm [3,70 in]	M6 ∇ 14	\varnothing 11/7	21 mm [0,83 in]	70 mm [2,76 in]	40 mm [1,57 in]	75 mm [2,95 in]	20 mm [0,79 in]	17 mm [0,67 in]	\varnothing 6,5 mm [0,26 in]	G3/4"	42 mm [1,65 in]	85 mm [3,35 in]
BLBP - 25 - G38	94 mm [3,70 in]	M6 ∇ 14	\varnothing 11/7	21 mm [0,83 in]	70 mm [2,76 in]	40 mm [1,57 in]	75 mm [2,95 in]	20 mm [0,79 in]	14 mm [0,55 in]	\varnothing 6,5 mm [0,26 in]	G3/8"	42 mm [1,65 in]	85 mm [3,35 in]
BLBP - 25 - G12	94 mm [3,70 in]	M6 ∇ 14	\varnothing 11/7	21 mm [0,83 in]	70 mm [2,76 in]	40 mm [1,57 in]	75 mm [2,95 in]	20 mm [0,79 in]	15 mm [0,59 in]	\varnothing 6,5 mm [0,26 in]	G1/2"	42 mm [1,65 in]	85 mm [3,35 in]
BLBP - 25 - G34	94 mm [3,70 in]	M6 ∇ 14	\varnothing 11/7	21 mm [0,83 in]	70 mm [2,76 in]	40 mm [1,57 in]	75 mm [2,95 in]	20 mm [0,79 in]	17 mm [0,67 in]	\varnothing 6,5 mm [0,26 in]	G3/4"	42 mm [1,65 in]	85 mm [3,35 in]
BLBP - 70 - G34	127 mm [5,00 in]	M8 ∇ 18	\varnothing 15/9	21 mm [0,83 in]	84 mm [3,31 in]	72 mm [2,83 in]	100 mm [3,94 in]	35 mm [1,38 in]	17 mm [0,67 in]	\varnothing 12 mm [0,47 in]	G3/4"	42 mm [1,65 in]	116 mm [4,57 in]

Druckverlustkurven



Weitere Produkte:

BLT HYDRAULIC COMPONENTS

Hydraulikaggregate



Hydraulikaggregate
Benzin/Diesel/Elektro



www.berlitech.de

BLT HYDRAULIC COMPONENTS

Stahl- und Metallbau



- HYTANX® Behälter
- Ölwannen
- Maschinengestelle



www.berlitech.de

BLT HYDRAULIC COMPONENTS

Hydraulikkomponenten



Komponenten für
Hydraulikaggregate



www.berlitech.de

BLT Hydraulic Components GmbH
Emil-Rohrmann-Str. 2a + 11
D-58239 Schwerte
Germany

0049 2304-9547172
info@berlitech.de